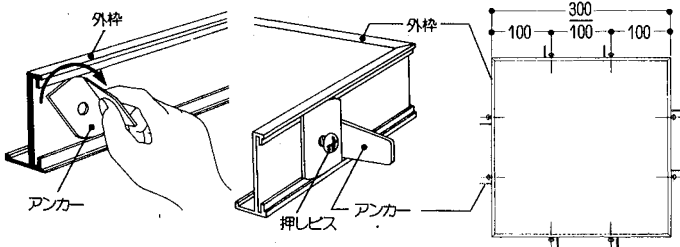


床点検口

ニューハッチEⅡ NH-E300AGS

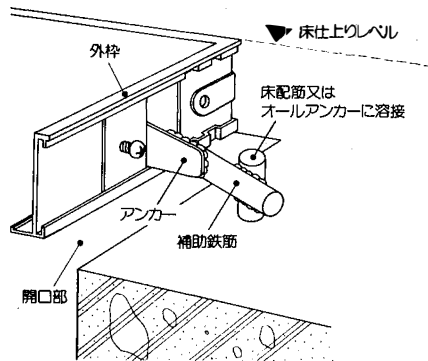
外枠施工上のポイント

1 外枠にアンカー(8ヶ)を取り付けてください。

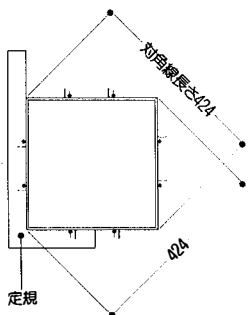


2 開口部に外枠をセットしてください。

- アンカーを補助鉄筋に溶接し固定して下さい。
- 補助鉄筋を床配筋に溶接するか又はオールアンカーを打ち込み溶接し固定して下さい。



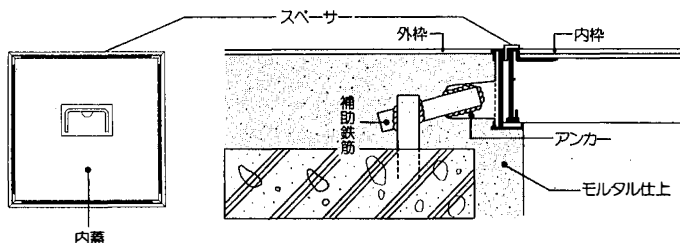
対角線長さの確認
(2方向チェックする)



- 注1) モルタルが凝固するまで動かないように養生し、なお開口部をベニヤ等で保護してください。
- 注2) 固定後、変形がないか定期的にチェックしてください。
- 注3) 対角線長さを測定し、いびつの場合は手直ししてください。

3 モルタルを詰める場合は内蓋をセットし、施工してください。

(スペーサーを外枠・内枠の間にはめ込んでください。)



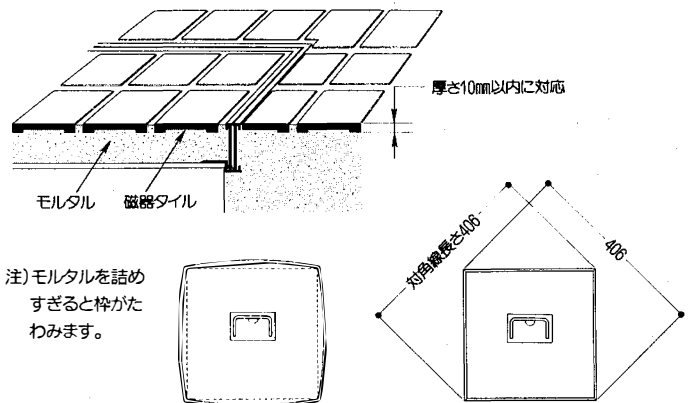
内蓋施工上のポイント

磁器タイル・モルタルの場合

1 内蓋のゴミや油類をウエスで良く拭いて、霧状の水をかけてください。

2 モルタルを内蓋につめ込んで下さい。

3 磁器タイルを貼り込んでください。



注) モルタルを詰めすぎると枠がたわみます。

注1) 床仕上げ材厚みは、10mm以内に対応します。

注2) 枠が変形する恐れがありますのでモルタルを詰め込み過ぎないように注意してください。

注3) 仕上材の張付け作業は平坦な場所で行ない、養生中は動かさないください。

注4) 対角線長さを測定してください。

人研石及び天然石仕上げの場合

※床仕上げ材厚み、25mm以内に対応します。

1 内蓋を乾いたウエスでよく拭いて、ゴミを落とし、霧状の水をかけて下さい。

2 磁器タイル(モルタル)仕上げと同様に、モルタル詰め込んで仕上げ材(人研石、天然石)貼って下さい。

