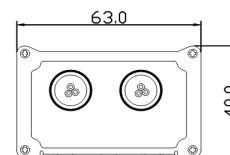
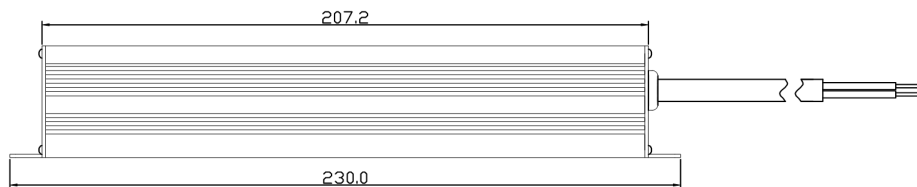
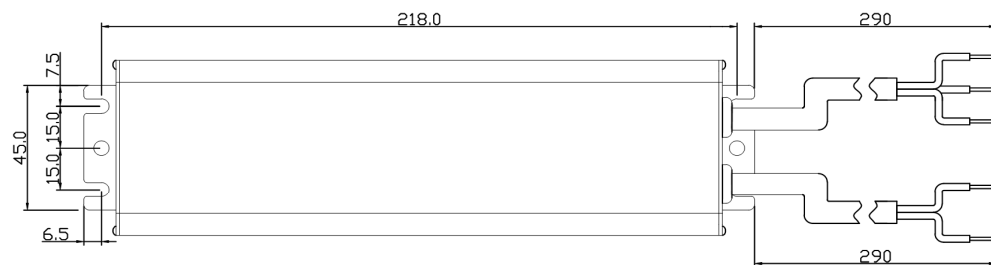
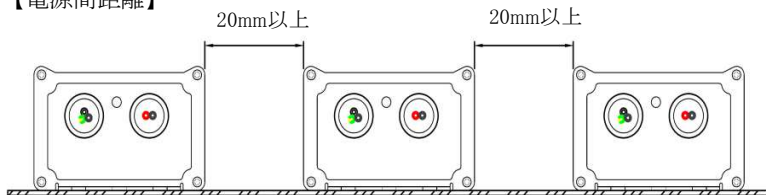


# 定電圧電源 製品仕様書(12VDC・150W)

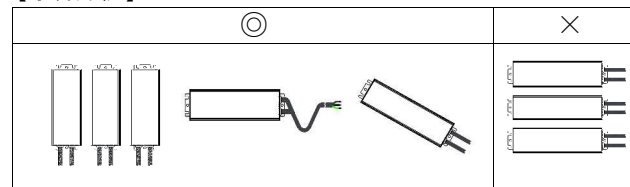
## 【外観・寸法図】



## 【電源間距離】



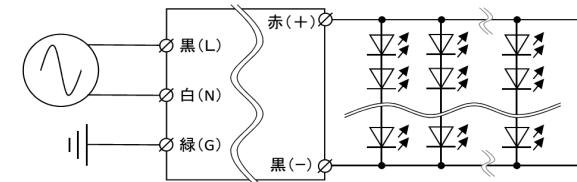
## 【取付方法】



## 【電気特性】

規格 入 力	電圧 V	100/200	定格 出力 保 護	電圧 V	12	環 境 他	稼働周囲温度 °C	-10~50
	電流 A	1.52/0.74		電流 A	12.5		稼働周囲湿度 %	25~85
	周波数 Hz	50/60		電力 W	150		保管温度 °C	-20~70
	力率 %	99.3		過熱/電流	- ○		保管湿度 %	25~95
	効率 %	90		雷サージ	- ○		防水 IP	67
	高調波 %	11.6		短絡	- ○		重量 kg	1

## 【結線図】



## 【取扱いについて】

- 1、本製品への印加は正弦波のみとします。
- 2、メンテナンス容易な場所に設置して下さい。
- 3、放熱の良い筐体・躯体に設置して下さい。
- 4、粉塵、ガス、潮風、振動等の環境下では使用出来ません。
- 5、一次側電源を投入した状態で二次側配線は出来ません。
- 6、残留電荷があります。再印加は十分な時間をおいて下さい。
- 7、温度が高い状態で使用しないで下さい。
- 8、その他詳細は取扱説明書をご確認下さい。
- 9、仕様内容は予告なく変更される場合があります。

## 【保証概要】

- 1、仕様範囲内での使用に限ります。
- 2、代替(又は上位)品交換に限ります。
- 3、納入日より三年とします。
- 4、下記は免責とします。
  - ・出荷時の隠れたる瑕疵
  - ・自然災害
  - ・外観異常
  - ・改造分解
  - ・輸送事故
  - ・ラベル判読不可
  - ・再現不可
  - ・他

## 【認証・仕様及びその他事項】

認 証	電気用品安全法技術基準適合	
種 別	直流電源装置	
仕 様	使 用 場 所	器具内に限る
	出 口 線	キャブタイヤケーブル
	ケ ー ス	アルミニウム(アルマイト)
	充 填 剤	放熱シリコン樹脂
絶 縁 等 級	E種	

製 作		品 名	定電圧型スイッチング電源
承 認		型 番	FDCV012EE1KV
三 角 法		GoldenWayElectronics Corp., Ltd.	
単 位 mm			